



No.1
SALON
COLOR
BRAND IN THE
WORLD

ILLUMINA COLOR

アーバンスカイコレクション

— 深みにきらめく、クールな光色 —

Work
Book vol.1

ワークブック

MOONLIGHT

NIGHTSKY

深みにきらめく、クールな光色

Urban Sky Collection

2024年にイルミナカラーから発売されるのはクールなトーンの光色。
都会のモードさも感じさせるムーンライトとナイトスカイで、洗練された雰囲気髪を髪にまどって。

新色の発売背景

トレンド変遷

2015年以前

ブラウン
ベースカラー

2015~2020年



外国人風カラーブーム

2020~2023年



ベージュカラーブーム

2024年

NEWカラー

日本人特有の赤味・オレンジ味を消して外国人風のアッシュヘアになりたい!

赤味・オレンジ味は嫌だけどくすみすぎると顔色もくすんで見える気がする。

2024年消費動向

赤味・オレンジ味は
おさえない

くすみすぎて
顔まで疲れて見えるのは嫌だ

赤味・オレンジ味はしっかりおさえるのに、くすみ過ぎない!
透明感あふれるNewグレー系シェード



やわらかな月明りの輝き
シアールシルバー

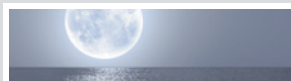


澄み渡る夜空のような
チャコールグレーージュ

透明感を叶える染料構成

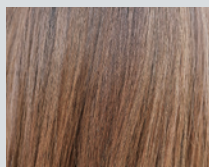
赤味・オレンジ味をおさえつつ、くすませずに透明感を出すためには、補色で抑えるだけでなく、残ったメラニンと馴染ませてやわらかく発色する染料構成を考える必要がありました。そこで到達したのが補色の量を減らしつつ、ソフトアッシュベージュを加えた染料の組み合わせです。この組み合わせにより、さらにくすみのないやわらかなカラーを表現することができるようになりました。



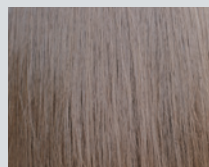


イルミナムーンライト
ILLUMINA MOONLIGHT

日本人の髪の色を活かしながら、ほどよくオレンジ味を抑えます。ブルーアッシュとローズアッシュを組み合わせ、ほのかに青味を感じるクールなシルバーベージュへ。



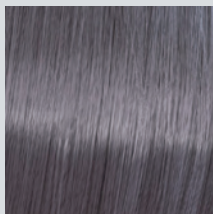
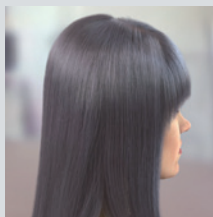
施術前：10Lv



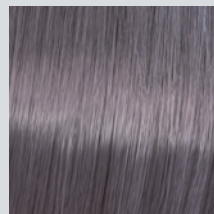
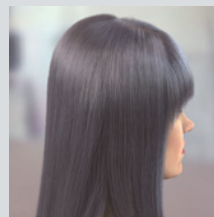
MOONLIGHT
ムーンライト
8 Lv

+ イルミナクリーム
ディベロッパー 3%

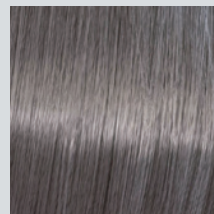
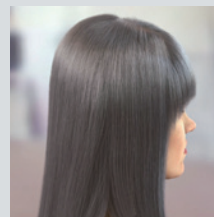
MOONLIGHT-8



BEACH-8



NUDE-8

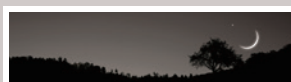


ムーンライトは青味を感じるシルバーベージュ。メラニンとローズアッシュが溶け込みサンドベージュを表現するビーチにさらに青味を加えてくすみ過ぎない寒色を表現しました。

ヌードも少し青味のある紫を含むソフトグレージュですが、ムーンライトの方がシルバー感のある仕上がりに。効果的にオレンジ味を抑えますが、オレンジ味も黄味も感じないハイトーン部分では青味を感じる仕上がりにすることがあります。

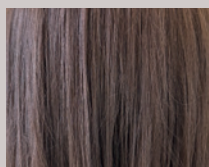
ムーンライトと ナイトスカイは どう違う？

アーバンスカイコレクションはどちらもクール系の仕上がりですが、ムーンライトは青味を感じるシルバーグレージュで、寒色が好きだけど肌なじみも気になるというお客様にぴったりの絶妙な発色でどなたにもおすすめしやすいシェードです。ナイトスカイはムーンライトよりもベージュ感があり・青味も弱め、さらにピンクバイオレットをわずかに加えて濁らせずにナチュラルなベースを作るのでトーンダウンはもちろん白髪カバーなど幅広い髪に使いやすい染料構成です。

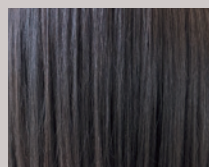


イルミナナイトスカイ
ILLUMINA NIGHTSKY

透明感と深みを両立。クリアなチャコールアッシュにほんのりピンクバイオレットを加えることで、濁らずに自然な仕上がりへ。トーンダウンにも自然な白髪カバーにも活用できます。



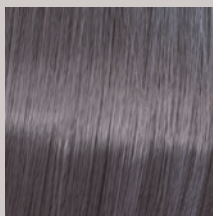
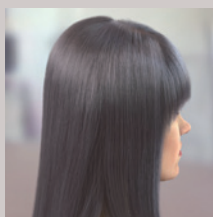
施術前：11Lv



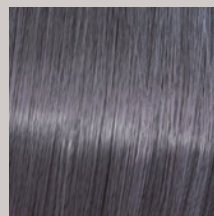
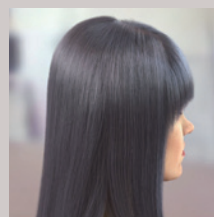
NIGHTSKY
ナイトスカイ
6 Lv

+ イルミナクリーム
ディベロッパー 6%

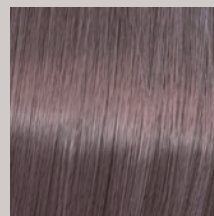
NIGHTSKY-8



STARDUST-8



AMBER-8



ナイトスカイは透明感と深みを両立させ、明るくなった髪の色に自然なトーンダウンや白髪のカバーがしやすいよう設計されています。

スターダストより青みを抑えてくすみ過ぎない寒色に仕上がりに、アンバーよりもクールな仕上がりに、濁らず澄んだ発色。幅広くベースのコントロールにもお使いいただけます。過度な色残りがなく、自然な褪色でカラーチェンジもしやすいシェードです。

ILLUMINA MOONLIGHT

ブリーチなしで楽しむムーンライト

オレンジ色に明るくなった毛先も
ワンタッチで綺麗に繋がるグレイージュ。

MOONLIGHT

noé

noe
KENTO 氏

こだわりポイント

赤みのあるオレンジ色でキラキラに抜けた毛先も
ムーンライト単品でワンタッチで簡単に透明感を
出しながら自然な仕上がりに！

RECIPE | 施術前 > 根元 5Lv 既染毛 10Lv

全体 $\frac{\text{MOONLIGHT}}{\text{ムーンライト}} \frac{8 \text{ Lv}}{8 \text{ Lv}}$ + $\frac{\text{MOONLIGHT}}{\text{ムーンライト}} \frac{6 \text{ Lv}}{6 \text{ Lv}}$ (1:1) + イルミナクリーム
ディベロッパー 6%

BEFORE



AFTER



ブリーチなしで楽しむムーンライト

単品の塗り分けだけでシンプルに
ツヤのあるシルバーベージュ。

MOONLIGHT

ala

ala hair & spa
千葉 瞬 氏

こだわりポイント

根元と既染部を塗り分けるだけで、簡単にやわらかく、ツヤのあるシルバーベージュができます。

RECIPE | 施術前 > 根元 4Lv 既染毛 11Lv

全体 $\frac{\text{MOONLIGHT}}{\text{ムーンライト}} \frac{8 \text{ Lv}}{8 \text{ Lv}}$ + イルミナクリーム
ディベロッパー 3% 毛先 $\frac{\text{MOONLIGHT}}{\text{ムーンライト}} \frac{10 \text{ Lv}}{10 \text{ Lv}}$ + $\frac{\text{MOONLIGHT}}{\text{ムーンライト}} \frac{6 \text{ Lv}}{6 \text{ Lv}}$ (3:1) + イルミナクリーム
ディベロッパー TR AC 1.5%

BEFORE



AFTER



ブリーチなしで楽しむムーンライト

ワンメイクでできる！
透けるようなやわらかいシアーカーラー

MOONLIGHT

soar[®]

soar 渋谷
吉原 潤 氏

こだわりポイント

オレンジ味を抑え、ほどよくくすみ感があるシルバー
ベージュに。モデルさんも驚きの透け感に感動！
ブリーチなしでもワンメイクでシンプルに！

RECIPE | 施術前 > 根元 5Lv 既染毛 12Lv

全体 $\frac{\text{MOONLIGHT}}{\text{ムーンライト}} \frac{12 \text{ Lv}}{12 \text{ Lv}}$ + $\frac{\text{MOONLIGHT}}{\text{ムーンライト}} \frac{10 \text{ Lv}}{10 \text{ Lv}}$ (1:1) + イルミナクリーム
ディベロッパー 3%

BEFORE



AFTER



RECOMMENDED RECIPES BY ILLUMINIST

ブリーチなしで楽しむムーンライト

明るさはキープしたいけど、
黄色っぽくしたくない方に!

MOONLIGHT

JEWIL

JEWIL SHIBUYA
中島 良太氏

こだわりポイント

すでに明るさはあり、暗くしたくないけど黄色っぽさを取りたい、明るめのグレーージュが好きな方におすすめです。単品で黄味をおさえて透明感もキープ!

RECIPE | 施術前 > 根元 5Lv 既染毛 10Lv

全体 **MOONLIGHT** + イルミナクリーム
ムーンライト ディベロッパー
12 Lv 3%

BEFORE



AFTER



ブリーチなしで楽しむムーンライトアレンジ

ほどよく赤味をおさえた、人気のくすみ感ある
オリーブグレーージュに!

MOONLIGHT

noé

noe
KENTO 氏

こだわりポイント

くすみ感があるのに、くすみ過ぎないから肌色も
キレイにみえます。オリーブグレーージュとして、さらに
人気が高まりそうな予感。

RECIPE | 施術前 > 根元 5Lv 既染毛 10Lv

全体 **FOREST** + **FOREST** + **MOONLIGHT** + **MOONLIGHT** (2:2:1:1) + イルミナクリーム
フォレスト フォレスト ムーンライト ムーンライト ディベロッパー
8 Lv 6 Lv 8 Lv 6 Lv 3%

BEFORE



AFTER



ブリーチなしで楽しむムーンライトアレンジ

黒髪からのリフトアップでもムーンライトとの
アレンジ次第で幅広いヘアカラーを表現!

MOONLIGHT

ala

ala hair & spa
千葉 瞬氏

こだわりポイント

新生部が5cmほど伸びていて、既染部もオレンジに傾いた褪せ
でムラになりそうな難しいヘアカラーでしたがオレンジ味をしっ
かり抑えながらマリンの寒色を表現できました! 過度な色残
りがなく、自然な褪せでカラーチェンジもしやすいシェードです。

RECIPE | 施術前 > 根元 4Lv 既染毛 11Lv

根元 **MOONLIGHT** + **MARINE** (1:1) + イルミナクリーム
ムーンライト マリン ディベロッパー
12 Lv 12 Lv 6%
毛先 **NIGHTSKY** + **MARINE** (3:1) + イルミナクリーム
ナイトスカイ マリン ディベロッパー
10 Lv 6 Lv TR AC 1.5%

BEFORE



AFTER



ILLUMINA NIGHTSKY

ブリーチなしで楽しむナイトスカイ

透明感と深みが両立。くすみ感・やわらかさが
ありながら、色ムラ補正も期待できる!

NIGHTSKY

ala

ala hair & spa
千葉 瞬氏

こだわりポイント

新生部や毛先の残留などムラが気になる部分も
1本で透明感を残しながらきれいに補正。
今までのブラウンとは一味違う、くすんだ寒色
ベージュとして喜んでいただきました!

BEFORE



AFTER



RECIPE | 施術前 > 根元 4Lv 既染毛 11Lv

全体	NIGHTSKY ナイトスカイ 10 Lv	+	NIGHTSKY ナイトスカイ 8 Lv	(1:2) +	イルミナクリーム ディベロッパー 6%	毛先	NIGHTSKY ナイトスカイ 10 Lv	+	NIGHTSKY ナイトスカイ 8 Lv	(1:2) +	イルミナクリーム ディベロッパー 3%
----	-----------------------------	---	----------------------------	---------	---------------------------	----	-----------------------------	---	----------------------------	---------	---------------------------

ブリーチなしで楽しむナイトスカイ

トーンダウンで深みと透明感を
両立できるからおすすめ!

NIGHTSKY

soar®

soar渋谷
吉原 潤氏

こだわりポイント

深みがある暗髪でも、しっかり透明感を出せる
ところが魅力的なチャコールグレー!
適度なグレー感で大人っぽい仕上がりに。

AFTER



BEFORE



RECIPE | 施術前 > 根元 4Lv 既染毛 11Lv

全体	NIGHTSKY ナイトスカイ 6 Lv	+	イルミナクリーム ディベロッパー 6%
----	----------------------------	---	---------------------------

ブリーチなしで楽しむナイトスカイ

透明感まで楽しむ、
新・クールグレーージュ。

NIGHTSKY

noé

noe
KENTO 氏

こだわりポイント

オレンジ味が出てきてツヤが失われた状態でも、
しっかり赤味やオレンジ味を打ち消してツヤツヤの
クールなグレーージュに!

AFTER



BEFORE



RECIPE | 施術前 > 根元 5Lv 既染毛 10Lv

全体	NIGHTSKY ナイトスカイ 10 Lv	+	NIGHTSKY ナイトスカイ 8 Lv	(1:1) +	イルミナクリーム ディベロッパー 3%
----	-----------------------------	---	----------------------------	---------	---------------------------

RECOMMENDED RECIPES BY ILLUMINIST

ブリーチなしで楽しむナイトスカイアレンジ

地毛風なのに、透明感も。新色どうしの組み合わせでイルミナの新たな世界が広がる！

NIGHTSKY

noé

noe
KENTO 氏

こだわりポイント

透け感がしっかり出せるのに、地毛風でクールな印象をあたえるイチオシレシピです！

RECIPE | 施術前 > 根元 5Lv 既染毛 10Lv

全体 NIGHTSKY ナイトスカイ 6 Lv + MOONLIGHT ムーンライト 6 Lv (2:1) + イルミナ クリーム ディベロッパー 3%



ブリーチなしで楽しむナイトスカイアレンジ

くすみ過ぎない、ほどよいチャコールベージュにオススメ！

NIGHTSKY

soar®

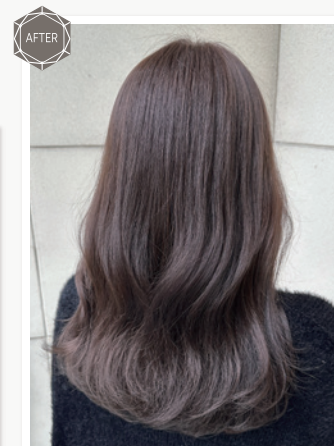
soar渋谷
吉原 潤 氏

こだわりポイント

黄味がある髪に対してニュートラルなピーチと深みのあるナイトスカイを組み合わせることによって深みのある大人上品な透明感カラーに仕上がります。

RECIPE | 施術前 > 根元 6Lv 既染毛 14Lv

全体 NIGHTSKY ナイトスカイ 10 Lv + BEACH ビーチ 6 Lv (2:1) + イルミナ クリーム ディベロッパー 3%



白髪を気にせず楽しむナイトスカイ

イルミナ初の4Lvで、気になる白髪もなじませさらにツヤ・透明感も抜群。今後に期待の新シェード！

NIGHTSKY

ala

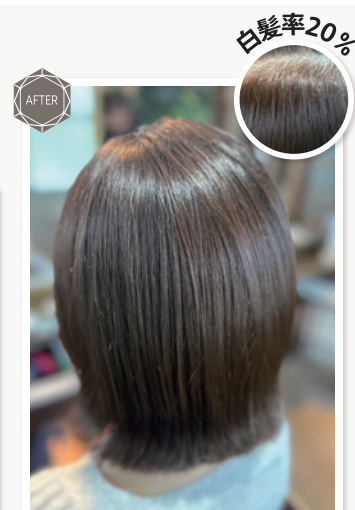
ala hair & spa
千葉 瞬 氏

こだわりポイント

イルミナ初登場の4Lvは、幅広く使い勝手の良いシェードになりそうです。白髪をほかす・なじませることはもちろん、トーンダウンにも活用できそう。マリーンとの相性もバッチリです！

RECIPE | 施術前 > 根元 5Lv 既染毛 9Lv

全体 NIGHTSKY ナイトスカイ 4 Lv + MARINE マリーン 10 Lv (1:1) + イルミナ クリーム ディベロッパー 6%



スタイリストが語る新色の魅力



ala
ala hair&spa
千葉 瞬 氏

千葉 瞬 氏の
インタビュー
動画はこちら



@shun.chiba

「軽やかさのあるムーンライト」と「深みのあるナイトスカイ」

2色は一見チャートを見ると似ているように思いますが、実際は異なっていて、ムーンライトは軽やかな透明感あるカラー。ナイトスカイは深みと濃さを感じるカラーでした。ナイトスカイの低明度は白髪のカバーに、高明度はナチュラルトーンでファッションカラーの提案をするなど、幅広く使えそうです。ムーンライトはベージュ感を出しながらも、青味でオレンジを抑えられるので、使いやすいと思いました。軽やかさのある色味なので、寒色はもちろん暖色にアレンジしても馴染みが良く、使用の幅が広がれそうです。



noé
noe
KENTO 氏

KENTO 氏の
インタビュー
動画はこちら



@kento.1107

新色も既存色も軽やかな透明感が表現できるイルミナカラー

新色に関して言うと、ムーンライトは寒色系が好みのお客様にオススメ。単品使いはもちろんサファリとのアレンジも地毛風の透け感が出せるので良かったです！ナイトスカイは単品でも簡単にツヤと透明感を維持して濁らずにトーンダウンできる点が魅力的！イルミナカラーの深みを出す選択肢が増えました。イルミナカラーブランドは透け感がキレイで、簡単にハイクオリティなカラーが作れるのが良いところ。抜け方もキレイだしツヤも出るのでオススメしやすいです。続けていくと、ブリーチを使わなくても透明感を出していけるところも気に入っています。



soar®
soar渋谷
吉原 潤 氏

吉原 潤 氏の
インタビュー
動画はこちら



@yoshihara69jun

くすみすぎない、アッシュカラーで提案幅UP!

2シェードとも、アッシュ系でもくすみすぎず、ツヤと透明感と手触りの良さがあり、提案の幅が広がりました。ムーンライトはナチュラルな中にもシアーな色と透け感があり、くすみすぎずにアッシュ系のカラーを楽しみたい方にオススメ。ナイトスカイは深みのあるカラーの中にも透け感があり、相反する要素が両立されている新しいカラーです！4Lvまで展開があるので、パールトーンの多いイルミナカラーのラインナップにバリエーションが出ました。30~40代のお客様は濁りのあるカラーだと肌がくすんで見えてしまうので、大人世代も挑戦しやすいカラーですね！

イルミナカラーのラインナップ

COOL								NATURAL								WARM																
NEW								NEW																								
ORCHID	STARDUST	MOONLIGHT	OCEAN	MARINE	FOREST	BEACH	NIGHTSKY	NUDE	SAFARI	AMBER	CORAL	BLOSSOM	SUNSET	TWILIGHT																		
ORCHID-12	STARDUST-12	MOONLIGHT-12	OCEAN-12	MARINE-12	FOREST-12	BEACH-12	NIGHTSKY-12	NUDE-12	SAFARI-12	AMBER-12	CORAL-12	BLOSSOM-12	SUNSET-12	TWILIGHT-12																		
ORCHID-10	STARDUST-10	MOONLIGHT-10	OCEAN-10	MARINE-10	FOREST-10	BEACH-10	NIGHTSKY-10	NUDE-10	SAFARI-10	AMBER-10	CORAL-10	BLOSSOM-10	SUNSET-10	TWILIGHT-10																		
								NUDE-9																								
ORCHID-8	STARDUST-8	MOONLIGHT-8	OCEAN-8	MARINE-8	FOREST-8	BEACH-8	NIGHTSKY-8	NUDE-8	SAFARI-8	AMBER-8	CORAL-8	BLOSSOM-8	SUNSET-8	TWILIGHT-8																		
								NUDE-7																								
ORCHID-6	STARDUST-6	MOONLIGHT-6	OCEAN-6	MARINE-6	FOREST-6	BEACH-6	NIGHTSKY-6	NUDE-6	SAFARI-6	AMBER-6	CORAL-6	BLOSSOM-6	SUNSET-6	TWILIGHT-6																		
								NIGHTSKY-4																								

LUMINOUS EFFECT



※使用上の注意をよく読んで、正しくお使いください。
※ヘアカラーでかぶれたことのある方には絶対に使用しないでください。
※ご使用前には毎回必ず皮膚アレルギー試験(パッチテスト)をしてください。

医薬部外品 イルミナカラー(1剤) 各80g 全68色 イルミナクリームディベロッパー(2剤) 各1000ml

※アルファベットはカラー名、数字は明度を表しています。
※白毛ベースに染色したイメージです。
※12明度とSUNLIGHT(サンライト)の混合比率は1:2です。

イルミナカラーの
ツヤ髪透明感を叶える
テクノロジー紹介動画はこちら



イルミナカラー
公式LINE
ILLUMINA COLOR

